

Re collection

Recycled Aluminum
Grayish Umber

KAWAJUN Global Hardware



Re collection

再生アルミ × グレイッシュアンバー

What is Recycled Aluminum?

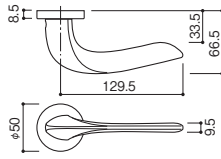
再生アルミは、使用済みのアルミ製品や廃材をリサイクルして再利用した素材です。
資源の節約や CO2 排出削減に貢献し、環境に優しい選択肢として注目されています。

GY Lever Handle

材質：アルミ
仕上：グレイッシュアンバー
仕様：空錠、間仕切錠、表示錠
標準扉厚：33~42mm
※セット販売のみとなります

丸座セット

- 空錠 1-GYC-057-LJ-9 ¥5,900
- 間仕切錠 2-GYC-057-LJ-9 ¥8,900
- 表示錠 3-GYC-057-LJ-9 ¥8,900

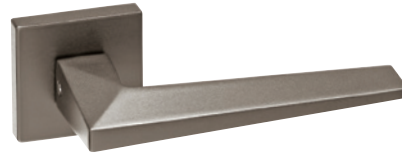
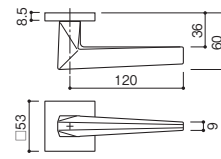


GZ Lever Handle

材質：アルミ
仕上：グレイッシュアンバー
仕様：空錠、間仕切錠、表示錠
標準扉厚：33~42mm
※セット販売のみとなります

角座セット

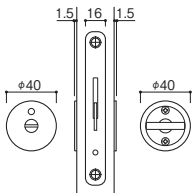
- 空錠 1-GZT-057-LJ-8 ¥5,900
- 間仕切錠 2-GZT-057-LJ-8 ¥8,900
- 表示錠 3-GZT-057-LJ-8 ¥8,900



KM-23 Sickle Lock

材質：アルミ
仕上：グレイッシュアンバー
仕様：間仕切錠、表示錠
標準扉厚：30~42mm
※掘込引手と組み合わせてお使いください

- 錠錠／標準サムターン
- 間仕切錠 2-KM-23-057 ¥6,000
 - 表示錠 3-KM-23-057 ¥6,000

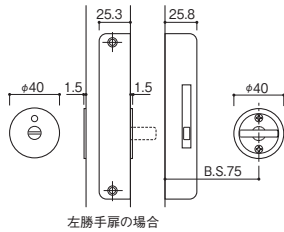


内外兼用アウトセット引戸用ロックシステム

KY-23 Outset Sickle Lock

材質：アルミ
仕上：グレイッシュアンバー
仕様：間仕切錠、表示錠
標準扉厚：33~42mm

- アウトセット引戸錠 / KY-23
- 間仕切錠 2-KY-23-057 ¥8,700
 - 表示錠 3-KY-23-057 ¥8,700

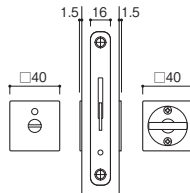


左勝手扉の場合

KM-24 Sickle Lock

材質：アルミ
仕上：グレイッシュアンバー
仕様：間仕切錠、表示錠
標準扉厚：30~42mm
※掘込引手と組み合わせてお使いください

- 錠錠／標準サムターン
- 間仕切錠 2-KM-24-057 ¥6,000
 - 表示錠 3-KM-24-057 ¥6,000

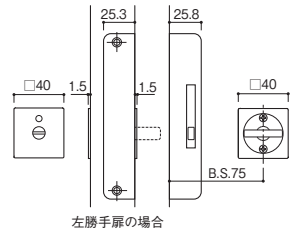


内外兼用アウトセット引戸用ロックシステム

KY-24 Outset Sickle Lock

材質：アルミ
仕上：グレイッシュアンバー
仕様：間仕切錠、表示錠
標準扉厚：33~42mm

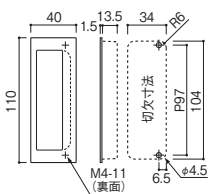
- アウトセット引戸錠 / KY-24
- 間仕切錠 2-KY-24-057 ¥8,700
 - 表示錠 3-KY-24-057 ¥8,700



左勝手扉の場合

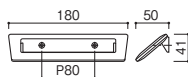
PA-71 Recessed Handle

材質：アルミ
仕上：グレイッシュアンバー
※手掛かり付
掘込引手(片面)
PA-71-057 ¥2,400



SE-610 Towel Ring

材質：アルミ
仕上：グレイッシュアンバー
耐荷重：98N (10kgf)
SE-610-057 ¥5,400



SE-613 Paper Holder

材質：アルミ
仕上：グレイッシュアンバー
耐荷重：49N (5kgf)
SE-613-057 ¥6,400



※取付時に左差し変更可

